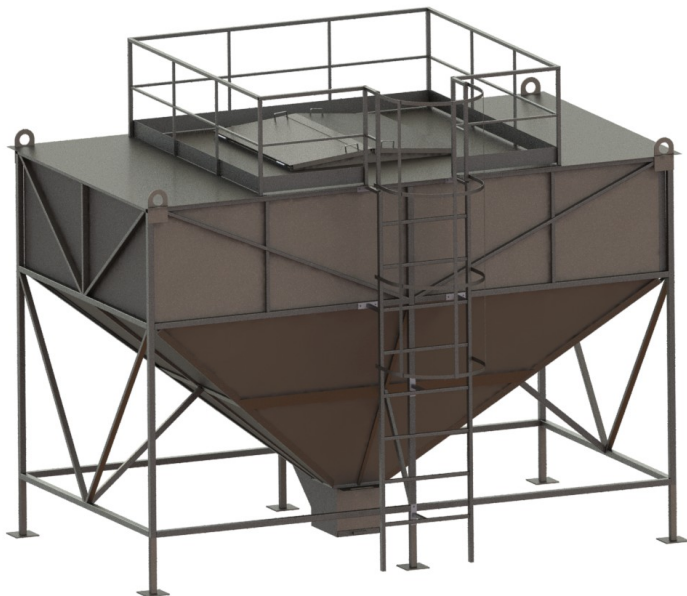
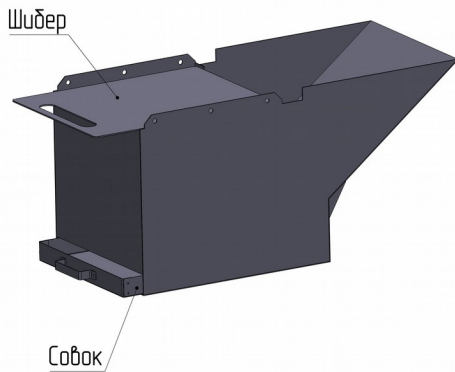
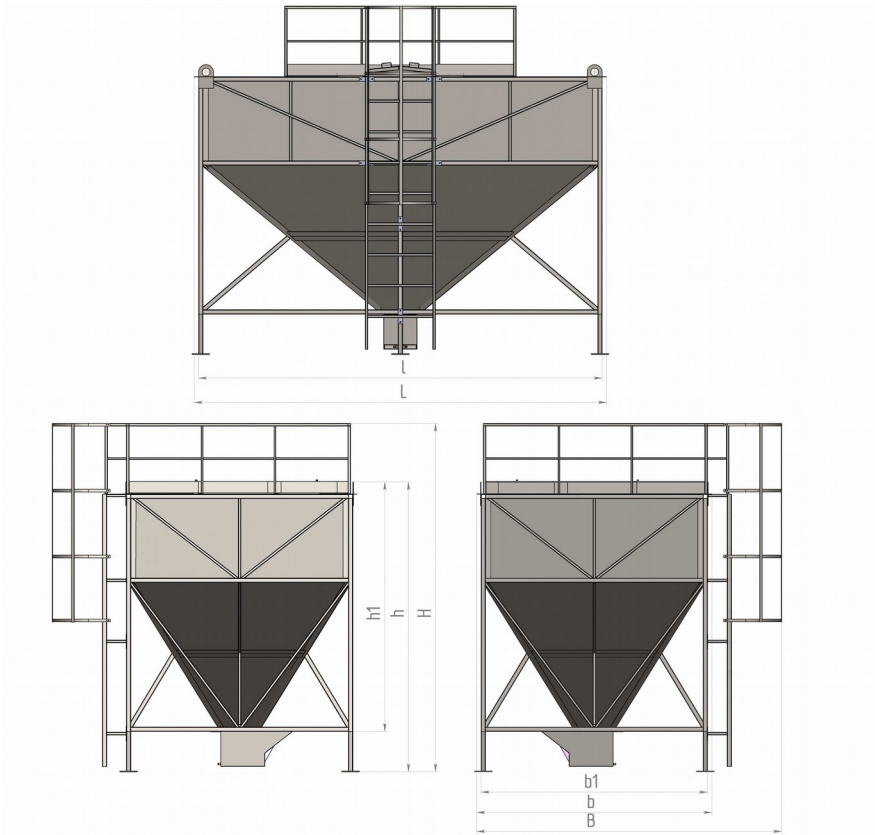




ПЕЛЛЕТНЫЙ БУНКЕР  
СТ-20



Харьков  
2020



## Техническая характеристика

транспортная высота, мм	h1	2700
высота, мм	h	3160
габаритная высота, мм	H	3850
транспортная ширина, мм	b1	2450
ширина, мм	b	2530
габаритная ширина, мм	B	3400
глубина, мм	l	4900
габаритная глубина, мм	L	5000
вес, кг		1610
угол наклона шнека, °		20-40
объем, м <sup>3</sup>		20
вес пеллеты, кг		~13000
плотность пеллеты кг/м <sup>3</sup>		650

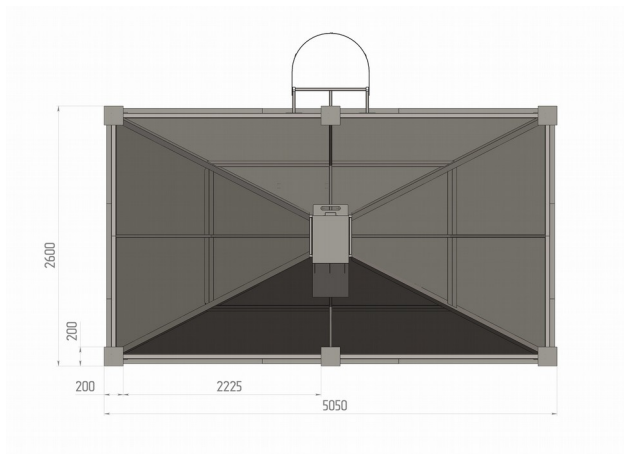
Бункер пеллетный СТ-20 предназначен для хранения запаса топлива (пеллетных гранул) при эксплуатации совместно с горелками факельного типа и шнеком подачи топлива от бункера к горелке либо к промежуточному бунеру. Так же склад запаса топлива, по просьбе заказчика, укомплектован ротационным датчиком уровня, который сигнализирует об уменьшении уровня пеллеты до минимального допустимого (20%-40% от полного заполнения). Для удобства обслуживания и

заполнения топливом, бункер оборудован лестницами (наружного и внутреннего исполнения).

Для удобства обслуживания и заполнения топливом, бункер оборудован лестницами (наружного и внутреннего исполнения).

По необходимости бункер должен очищаться от скопившейся в нем пыли от пеллеты. Очистку бункера целесообразно производить перед очередным заполнением топливом, предварительно задвинув шибер. После вытащить совок и очистить его от пыли и грязи. Периодичность очистки зависит от качества используемых пеллетных гранул.

Установка и эксплуатация бункера должны осуществляться в соответствии с действующими правилами пожарной безопасности и санитарными нормами. Бункер устанавливается на ранее отведенную площадку (фундамент). Рис. 2



Несущие части каркас бункера запаса топлива изготовлен из профильной трубы регламентируемый нормами ГОСТа 8639-82, а так же уголка катаного из ст3 ГОСТ8509. Каркас обшит стальным листом х-к 2 мм 1 ст. 08КП. Крыша бункера изготовлена из стального листа г/к рифленого 3 мм ГОСТ 8568-77. Площадка обслуживания покрыта просечно-вытяжным листом во избежание скольжения и для лучшей сцепки с поверхностью. Наружная и внутренняя лестница выполнена из профильной трубы, регламентируемой нормами ГОСТа 8639-82. Ограждающие части бункера изготовлены из профильной трубы, регламентируемой нормами ГОСТа 8639-82 а их конфигурация зависит от расположения склада топлива на плане а так же способу загрузки. Положение наружной лестницы и ограждающих частей поставляются в разобранном виде и устанавливаются по месту. расположения наружной лестницы и ограждающих частей пронимаются и согласовываются с заказчиком на этапе проектирования.

Склад топлива имеет два загрузочных проема (750x1375), выполненных в виде 2-х створок, открывающихся в разные стороны, а так же съёмных защитных решеток которые предотвращают попадания в склад топлива большого мусора, обрезков бегов и других материалов которые могут пагубно сказаться на работе шнека. Бункер для

обслуживания имеет две внутренние лестницы расположенных у загрузочных проемах.

Бункер покрыт грунтовкой ГФ-021 ЕП, а также окрашен в два слоя нитро эмалью. RALL покраски по согласованию с заказчиком.

Герметичность бункера обеспечена

Адрес Изготовителя:

ООО «СТАТУС-24»

г. Харьков

проспект Юбилейный 59Г, 109

Тел.: 057-751-02-90

E-mail: [www.status24.com.ua](http://www.status24.com.ua)